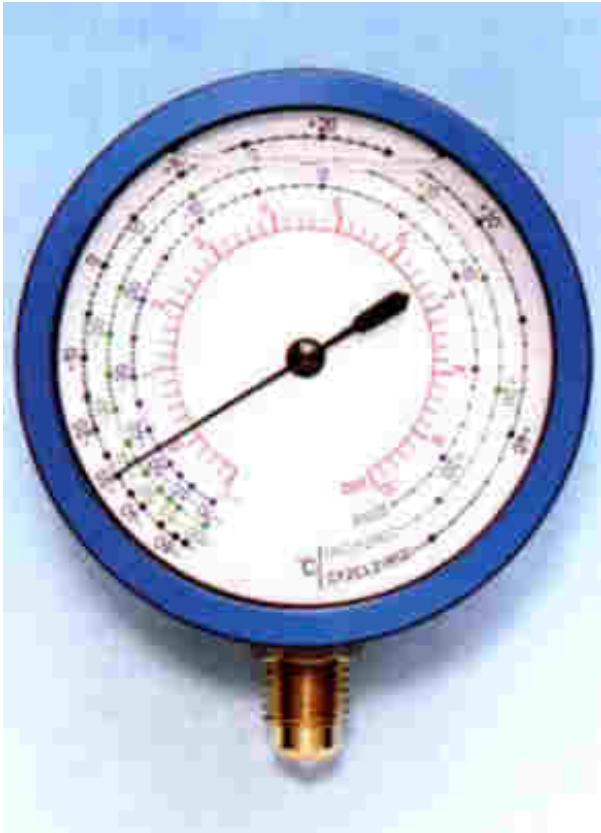


Los manómetros

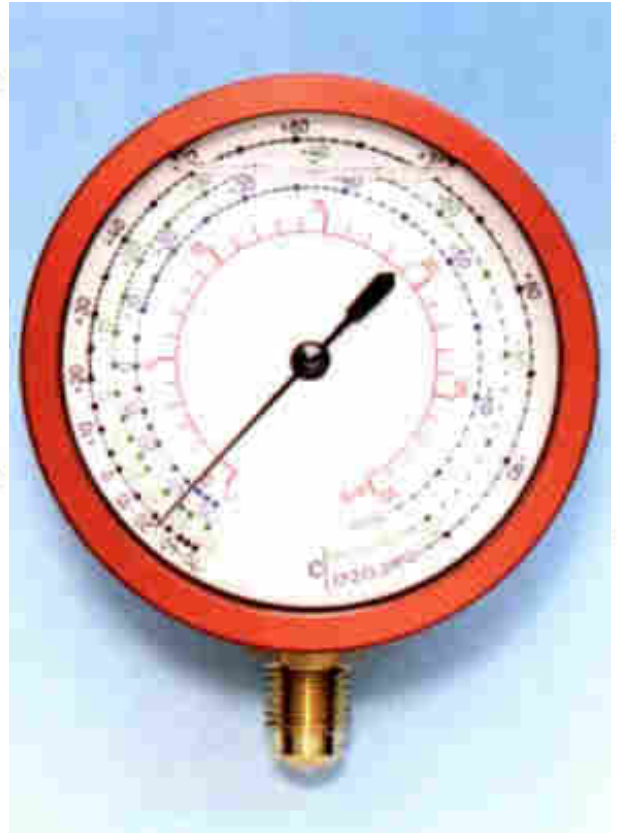
Constitución:

Início

Un manifold está compuesto de dos manómetros uno de AP y el otro de BP (HP.LP)



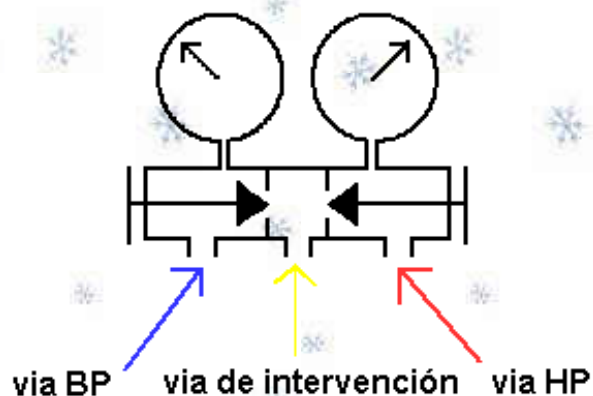
manómetro BP



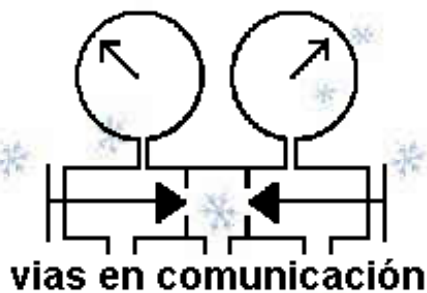
manómetro HP

Generalmente el manómetro de baja es de color azul y el de alta es de color rojo. Los flexibles tienen los mismos colores. Cada manómetros tiene dos escalas de presión psig y bar, también escala de temperatura de la presión saturada tal como indica el ejemplo. Los dos manómetros son compatibles con los tres freones R12 color negro R22 color verde R502 color lila. Son colores convencionales, los mismos que llevan las botellas de embalajes de los mismos freones, también los manómetros tienen una escala de temperatura aplicada a la presión de cada fluido; por ejemplo R22 a una temperatura de 0°C saturada, tendremos en presión 4bar.

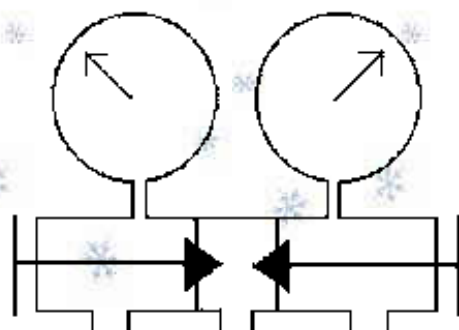
Las pérdidas de carga que nos señala el manómetro de baja son Po y el de alta Pk.



Algunos ejemplos:



Haciendo vacío.



Cuando leemos presiones.



Cuando cargamos.

Conexión en la máquina:

Los ponemos en las válvulas de servicio a tres vías, para esto se necesita una llave chicharra.

NOTA IMPORTANTE: CUIDADO CON LA INVERSIÓN DEL CICLO PORQUE LAS LÍNEAS DE SALIDA DE GAS SE INVIERTEN CUANDO LA MÁQUINA TRABAJA EN BOMBA DE CALOR POR LO QUE EXISTE EL RIESGO DE ROMPER EL MANÓMETRO DE BAJA (caso de aire acondicionado split) cuando tomamos presiones en las líneas: alta y baja después de la válvula 4 vías para la inversión de ciclo



Llave chicharra

Animación de montaje:

